

LES ACCUEILS COLLECTIFS DE MINEURS

SORTIES VACANCES DE FÉVRIER SPORTS MONTAGNE



Des activités sportives en montagne...

Séjour avec hébergement du 10 au 14 février 2025

ACCUEILS DE LOISIRS PRINTEMPS / ÉTÉ



de 3 à 11ans
Différentes activités sportives, culturelles, des mini séjours, des visites, des découvertes...

POUR LES ADOS



Des activités et projets proposés toute l'année...
Ceux-ci sont dépendants de l'investissement des jeunes et du recrutement !

inscriptions et plus d'informations aux permanences

LES ÉVÈNEMENTS

L'AEP aime les journées conviviales et de partages ! Retrouvez nous toute l'année :

- ➔ Forum des associations : samedi 7 septembre 10h-13h place Marcel Sauvaire
- ➔ Fenêtre de l'Avent : mardi 17 décembre au centre multi-activités
- ➔ Assemblée Générale : Mai 2025
- ➔ Spectacle de danse et chanterie : le samedi 14 juin 2025
- ➔ **FÊTE DE L'AEP : PRINTEMPS 2025**
Bénévoles, adhérents animons-nous !!

ANNIVERSAIRE

**70
ANS**

VENEZ NOUS REJOINDRE !

L'AEP a pour but de promouvoir les activités de temps libres, elle n'est pas un service public et fonctionne (depuis 1955!!) grâce au dévouement d'une quarantaine de bénévoles, une salariée permanente, des salariés temporaires et une mise à disposition de personnels municipaux.

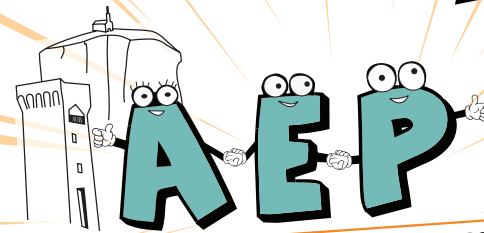
Chacun peut enrichir la vie associative en apportant sa pierre à l'édifice, en partageant savoir, savoir-faire et savoir-être.

Ne pas jeter sur la voie publique - graphisme : Amélie B 06 82 18 92 32

PROGRAMME DES ACTIVITÉS

2024 2025

**AGRÈMENT JEUNESSE ET SPORT
ÉDUCATION POPULAIRE
& RECONNUE D'INTÉRÊT GÉNÉRAL**
= jusqu'à 66 % de déductions des impôts



ASSOCIATION D'ÉDUCATION POPULAIRE LE ROC

ACCUEIL

AUX PERMANENCES
TOUS LES
MARDIS ET JEUDIS
DE 18H À 19H

! SAUF PENDANT
LES VACANCES SCOLAIRES

Reprise des permanences le 10 septembre

Avec le soutien de...



CENTRE MULTI ACTIVITÉS
86 CHEMIN NOTRE DAME
04120 CASTELLANE



aepleroc04@gmail.com



06 72 35 31 31
04 92 83 71 84



www.aepleroc.fr

Règlement en ligne possible
par helloasso



AEP LE ROC

ADHÉSION
28 € / Pers
+ les activités

à partir de la 4^{ème} personne d'un même foyer
L'ADHÉSION EST GRATUITE

après déduction des impôts = une adhésion à 9.52€ au minimum

PESTACLERIE

32 € enfant

MARDI 16h-16h45 (minimum 10 enfants)
moyenne et grande section
spectacle en décembre et en juin
SALLE DES FÊTES
Débute le 8 octobre // Avec Sophie

27 € enfant

37 € adulte

MODÉLISME

MARDI 18H-19H 8 à 14 ans
MARDI 19H-20H + 14 ans et adultes
SALLE DES FÊTES
Débute dès septembre
Avec Guillaume et Tom

BASKET

27 € enfant

37 € adulte

LUNDI 19H-20H Ados/Adultes
MERCREDI 16H-17H30 Du CE1 au CM2
GYMNASE
Débute le 11 septembre
Avec Brayann

SECTION ADOS

32 €

MERCREDI 14H - 16H
(et autres créneaux exceptionnels)
projets, responsabilités, initiatives ...
+ sorties + séjour... // collégiens et lycéens
SALLE ADOS // selon le recrutement

FUTSAL

27 € enfant

37 € adulte

MARDI ET JEUDI 19H-20H Ados, Adultes
MERCREDI 15H-16H du CP au CE2
MERCREDI 18H30-19H30 du CM1 à la 6^{ème}
Dès le 10 septembre // **GYMNASE**
Avec Benjamin et Pascal

DANSES

JAZZ / CLASSIQUE

MARDI

16h30-17h30 classique 1-2

17h30-18h30 classique 3

18h30-19h30 Aéro jazz ados, adultes

Débute le 10 septembre // Avec Delphine

SALLE DE DANSE CENTRE MULTI-ACTIVITÉS

84 € par trimestre
pour 1 ou 2 trimestres

79 € par trimestre
pour 3 trimestres*

*Règlement pour toute l'année
(3 chèques à remettre avant le 1er octobre)

MUSCULATION

62 €

DU LUNDI AU SAMEDI DE 9H À 20H
Adultes uniquement // Pratique libre
Clés disponibles (après adhésion à l'association + règlement intérieur et certificat médical). // Dès le 9 septembre
CENTRE MULTI-ACTIVITÉS, SALLE DE MUSCULATION

27 € enfant

TIR À L'ARC

37 € adulte

MERCREDI 17H30-18H30
à partir du CE2
GYMNASE
Débute le 11 septembre
Avec Pascal

POUR LES SECTIONS SPORTIVES MERCI DE FOURNIR UN CERTIFICAT DE MOINS DE TROIS ANS ET COMPLÉTER LE QUESTIONNAIRE DE SANTÉ

27 € enfant

37 € adulte

SKI

SAMEDI 7H45 - 17H
+ coût sortie + 50 € location du matériel à la saison (sur rendez vous)
Flèche et passage des étoiles en fin de saison / cours ESF
SEIGNUS / LA FOUX
Débute le 11 janvier // Avec de nombreux bénévoles

37 € enfant

47 € adulte

+ LICENCES

CANOË-KAYAK

MERCREDI 14H30-16H30
sorties sur le lac, à la piscine ou sur le verdon à partir du CE1 et savoir nager 50m
SOUS LA PISCINE MUNICIPALE, LOCAL KAYAK
Débute le 11 septembre // Avec Janick, Quentin, David, Bruno

GYMNASE SALLE D'ESCALADE

ADULTES	
150 € (=licence+cours+libre)	
MARDI	cours 18H30-20H30 libre 18H-21H
JEUDI	libre 18H-21H
+ dimanche apm selon la disponibilité des bénévoles	

GRUPE 3 collège*

234 € (=licence+cours+libre)

MARDI	cours 17H15-18H45 libre 18H45-21H
-------	--------------------------------------

GRUPE 2 CE2-CM2*

203 € (=licence+cours)

MERCREDI	cours 13H30-14H45
----------	-------------------

Débute le 10 septembre

ESCALADE

GRUPE 1 GS-CE1* 172,5 € (=licence+cours)

MERCREDI	cours 14H45-15H45
----------	-------------------

PITCHOUNS MS-GS* 128 € (=licence+cours)

MERCREDI	cours 15H45-16H15
----------	-------------------

* Sous réserve de l'avis de l'encadrement

NATATION

27 € enfant

37 € adulte

À DÉFINIR AU PRINTEMPS
pour tous
De juin à Septembre
Dès l'ouverture de la piscine
PISCINE MUNICIPALE

PASS'SPORT



84 € par trimestre
pour 1 ou 2 trimestres

79 € par trimestre
pour 3 trimestres*

CROSSTRAINING

JEUDI 19H30-20H30

Public adulte
CENTRE MULTI-ACTIVITÉS

Débute le 20 septembre // Avec Christopher

*Règlement pour toute l'année (3 chèques à remettre avant le 1er octobre)

84 € par trimestre
pour 1 ou 2 trimestres

79 € par trimestre
pour 3 trimestres*

41 € 1/2 Trimestre

PILATES

LUNDI 18H30-19H30 / 19H30-20H30
Public adulte / 1 séance par semaine
CENTRE MULTI-ACTIVITÉS, SALLE DE DANSE

Débute le 16 septembre // Avec Elsa

*Règlement pour toute l'année (3 chèques à remettre avant le 1er octobre)



POUR TOUTES LES SECTIONS, COMPTER 5€ SUPPLÉMENTAIRES LORS DE SORTIES À PLUS DE 20KM DE CASTELLANE